



la Clé des Champs

Palézieux



Vous êtes à la recherche d'un logement ? Nous vous proposons une réelle expérience de vie.

Découvrez la Clé des Champs, un quartier harmonieux qui redéfinit l'art de vivre. Immergez-vous dans un environnement où la proximité avec les centres urbains (15 minutes de Lausanne) se marie parfaitement avec la sérénité de la nature, offrant une qualité de vie exceptionnelle.

À Palézieux, votre nouveau lieu de vie n'est pas juste une adresse, c'est une promesse d'équilibre et de bien-être.



Bienvenue chez vous

Grâce à une offre qui s'étoffe en services pour faciliter le quotidien et encourager les interactions sociales, la Clé des Champs est un quartier ouvert, vivant, écologique où le confort de vie des habitants s'inscrit comme une priorité.

Pensée pour conjuguer modernité et respect de l'environnement, la Clé des Champs propose un cadre de vie harmonieux où nature et urbanisme se rencontrent. Grâce à une conception durable intégrant des matériaux écologiques, des espaces partagés et une mobilité douce privilégiée, ce quartier favorise un mode de vie plus responsable et convivial.



Une vie de quartier unique

La rue centrale, véritable âme du quartier, accueille un centre de services qui facilite la vie des habitants. Cet espace convivial devient le foyer d'une variété d'ateliers et d'événements sociaux, encourageant les interactions entre les résidents.

La Clé des Champs s'illustre particulièrement par une offre de services complète:

- Le Hub, un espace multifonctionnel pour se retrouver, organiser des événements ou simplement partager un café entre voisins.
- Espaces de coworking à disposition
- Atelier de réparation de vélo
- Centre médical
- Appartement Joker (appartement libre et disponible à la réservation courte durée pour les habitants du quartier)
- Service de crèche
- Jardins communautaires et aires de jeux

Ici, chaque détail est conçu pour offrir un cadre de vie fluide, agréable et solidaire.



Ponctuellement, vous profiterez aussi d'un marché de produits locaux!



Vivre à proximité de la nature

Les ensembles d'habitations s'intègrent gracieusement au cœur d'un vaste espace verdoyant, où se succèdent lieux de rencontre, jardins potagers, vergers bio, allées arborées et forêts. Nichée entre plaines et montagnes, la Clé des Champs offre un accès privilégié à une multitude d'activités en plein air.



À quelques minutes seulement, sentiers de randonnée, pistes cyclables et forêts invitent à l'évasion au fil des saisons. En hiver, les amateurs de glisse profiteront de stations de ski facilement accessibles, tandis qu'en été, lacs et montagnes deviennent le terrain de jeu idéal pour les passionnés de sport et de nature.

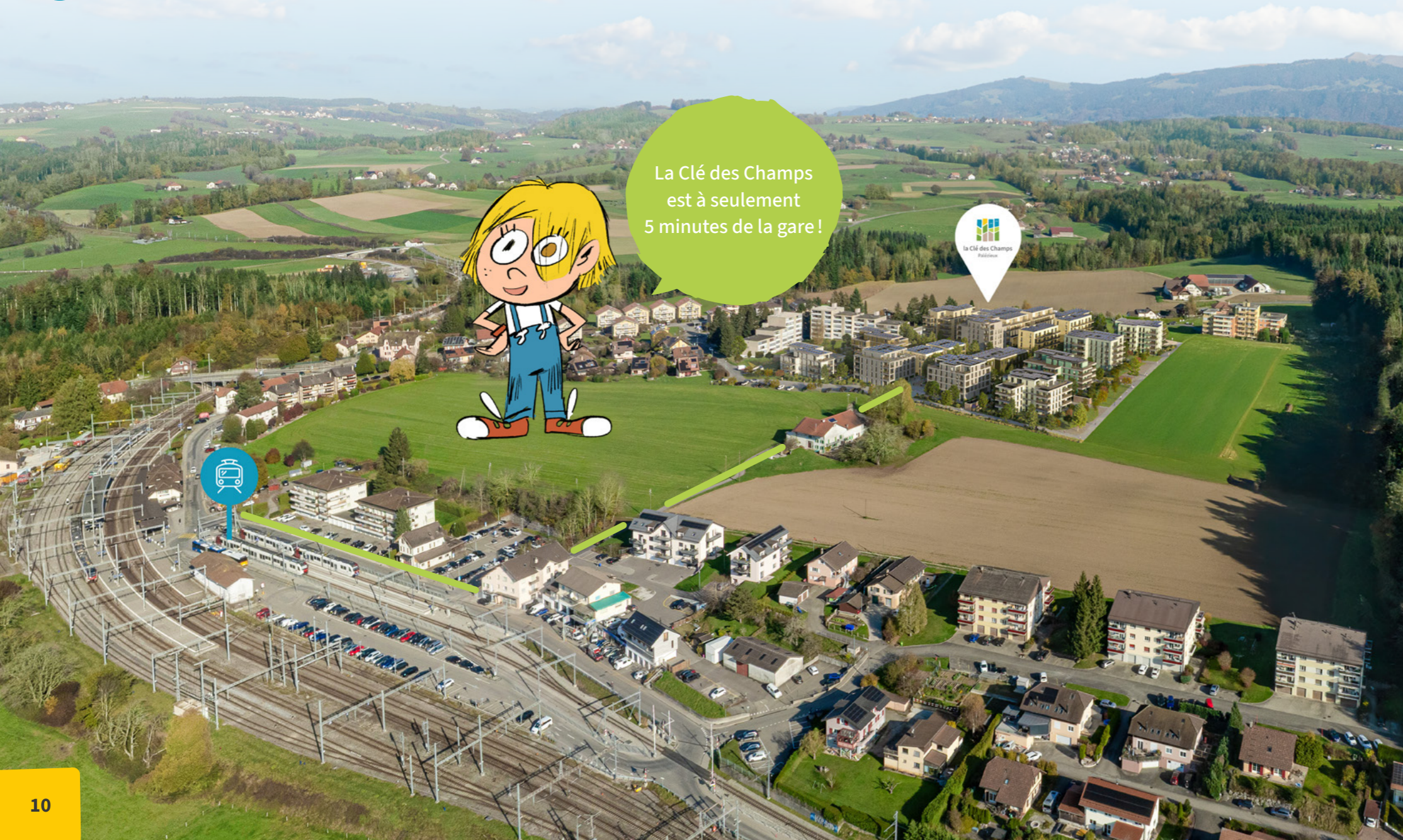
La Clé des Champs est labelisé SNBS Quartier et Minergie.



Ici, chaque journée est une invitation à respirer, explorer et profiter d'un environnement préservé.



Un quartier proche des grands centres urbains



Ce nouveau quartier est idéalement situé. Les pieds dans la nature, à seulement cinq minutes à pied de la gare, l'accès aux centres urbains est résolu. L'offre est complète pour permettre aux habitants de se déplacer tout en étant en adéquation avec notre environnement.

La Clé des Champs met à disposition des solutions de déplacement durables et un vaste parc à vélos. Des places de parking en extérieur sont disponibles pour les visiteurs et l'accès aux commerces. Un grand parking souterrain garantit un stationnement pratique aux habitants tout en libérant l'espace en surface pour des espaces verts et des lieux de rencontre.

- Quartier 100% piéton
- Places de parc visiteurs
- Grand parking souterrain
- Parc à vélos



Lausanne	25 min
Vevey	22 min
Châtel-St-Denis	10 min
Fribourg	40 min
Berne	56 min



Lausanne	15 min
Vevey	18 min
Fribourg	33 min
Berne	58 min

Un habitat pensé pour le bien-être

Chaque appartement de la Clé des Champs a été pensé pour offrir un cadre de vie harmonieux, où confort et fonctionnalités se rencontrent.

Allant de 2.5 à 5.5 pièces sur un ou plusieurs étages, les appartements proposent des espaces intelligemment agencés maximisant le bien-être des habitants, avec de vastes ouvertures laissant entrer la lumière naturelle tout au long de la journée. Les logements bénéficient de grandes terrasses et de jardins au rez-de-chaussée.





Un logement à vos couleurs



Entrez dans votre appartement et choisissez votre intérieur



Élégance classique

Un style intemporel pour ceux qui souhaitent un intérieur lumineux, chic et plein de charme.



Allure moderne

Un intérieur parfaitement dans l'air du temps, au design moderne, net et épuré.



Chic lounge

Une ambiance cosy, avec des teintes chaudes, qui confèrent une atmosphère cocooning.

Le configurateur vous permettra de visualiser les différentes possibilités d'ambiance et d'aménagement intérieur afin d'aboutir de manière créative et ludique à l'atmosphère qui vous correspond le mieux. Il permet également de choisir les options de personnalisation des espaces.



la Clé des Champs Palézieux

Découvrez votre nouveau lieu de vie à Palézieux.

www.lacledeschamps-palezieux.ch

Commercialisé par

Switzerland | **Sotheby's**
INTERNATIONAL REALTY

Switzerland Sotheby's International Realty

Avenue Mon-Repos 22, 1005 Lausanne

T : +41 21 781 01 01

lausanne@switzerland-sothebysrealty.ch

www.switzerland-sothebysrealty.ch


PROXIMMO

PROXIMMO Agence Immobilière Sàrl

Place Bel-Air 1, CH – 1003 Lausanne

T : +41 21 351 08 08

info@proximmo.ch

www.proximmo.ch

Ne manquez pas
cette invitation à vivre une
expérience résidentielle
inégalée. Rejoignez-nous à
la Clé des Champs
Palézieux.

